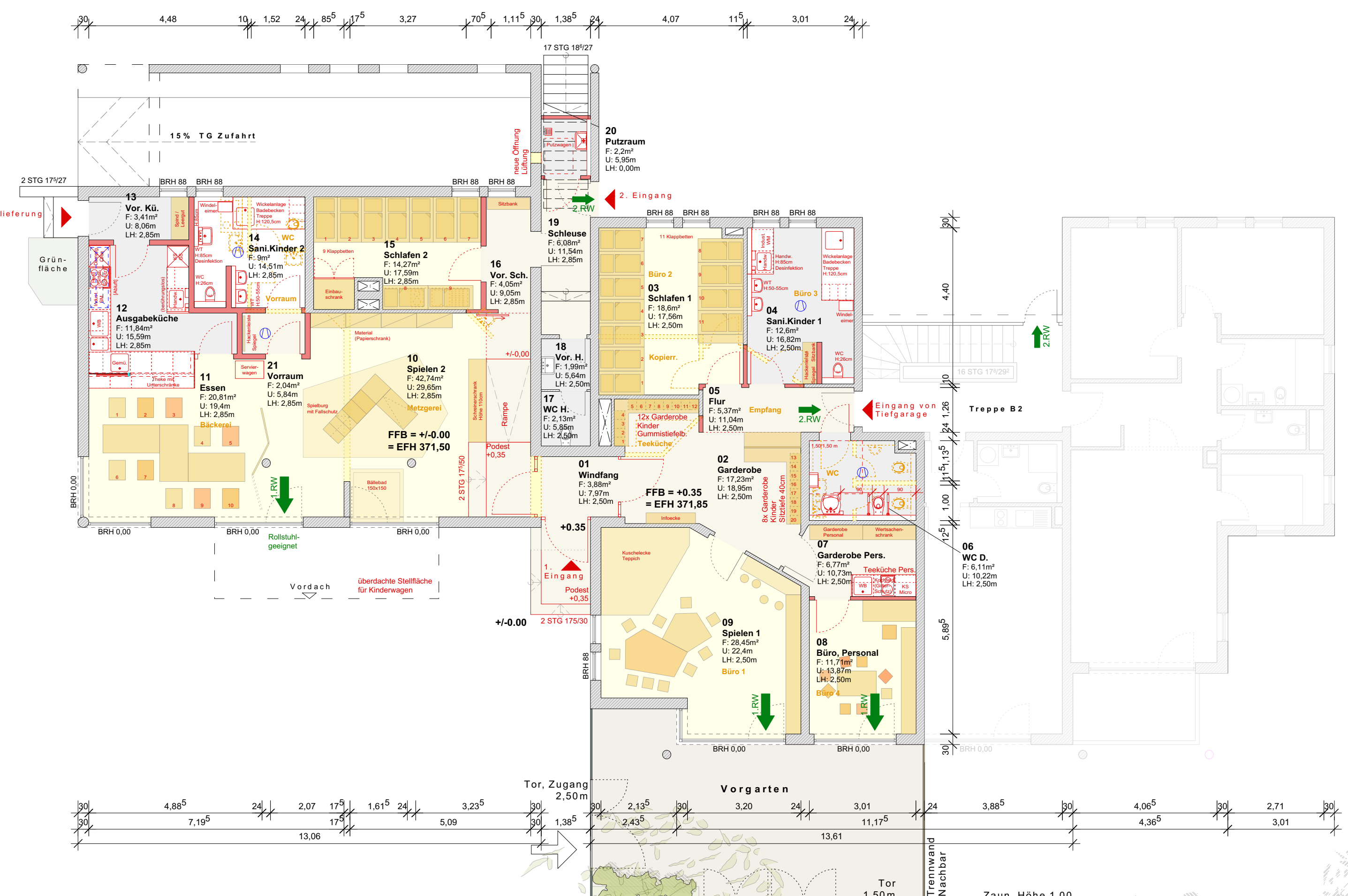
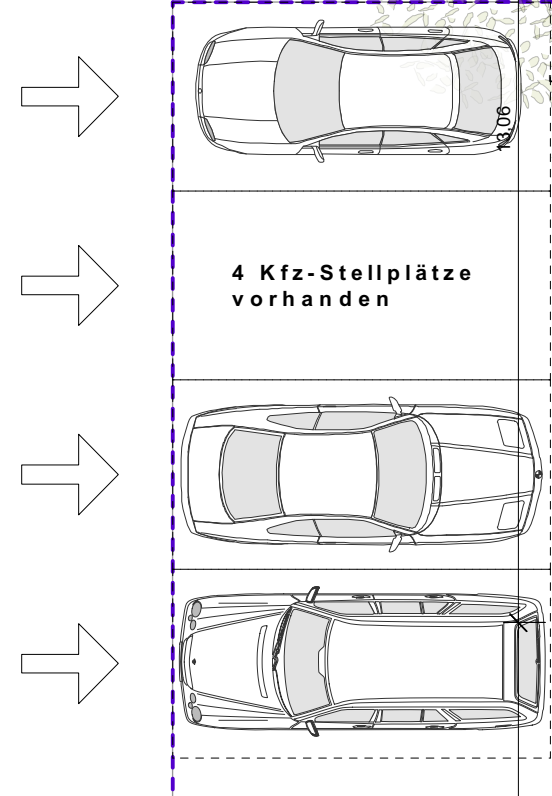


Anlage 2



*) Sanitärräume: Motorische Lüftung
 **) Ausgabeküche: Dunstabzugesse

Revision Index 01 - 08.02.2018: Außenanlagen

Alle Maße sind vom Unternehmer verantwortlich zu überprüfen. Unstimmigkeiten zwischen den Plänen des Architekten und denen der Fachingenieure sind umgehend mit der Bauleitung zu klären. Sämtliche Bruststuhhöhen und Türhöhen sind ab OK FFB gemessen.

Bauantrag	Erdgeschoss & Außenanlagen	Maßstab	1/100	Datum ges.	15.01.2018	gez.	go
Projekt-Nr.	17-210	Nutzungsänderung Kita auf dem Guckenrain		Datum Rev.	08.02.2018	gez.	go
Format (mm)	748 x 594	Am Breitenstein 15, 73265 Dettingen unter Teck Gemeinde Dettingen unter Teck Schulstraße 4, 73265 Dettingen unter Teck		Plan-Nr.	02	Index	01

anw.architekten GmbH
 Schlossplatz 9 | 73230 Kirchheim unter Teck | Fon 070 21-4 88 45-0 | Fax -45 | e-Mail anw.architekten@an-w.de